



DETAILHANDEL

Detailhandlen består af to hovedområder – dagligvarer (supermarkeder og discounthandel) og udvalgsvarer (specialvarehandlen).



ARBEJDSOMRÅDER

Der efterspørges oftest medarbejdere inden for primært to områder.

Butiks-/salgsassistent (Faglært eller ufaglært)

- Ekspedition, personligt salg og vejledning af kunder
- Ansvar for op- og nedlukning af butik
- Butiksdekoration
- Varebestilling

Butiksmedhjælpere (Faglært eller ufaglært)

- Ekspedition af kunder
- Vareopfyldning

FAGLIG PROFIL

- Du besidder et stort servicegen
- Du trives med at hjælpe, vejlede og sælge

- Du er et udpræget ordensmenneske, der kan lide at sikre, at butikken fremstår indbydende for kunderne
- Hvis du er ufaglært er det et krav, at du har aktuel/relevant erfaring fra detailhandlen – helst inden for de sidste to år

PERSONLIG PROFIL

- Arbejde selvstændigt
- Være punktlig – mange kunder og kollegaer er afhængige af din indsats
- Fleksibel
- Tale og forstå dansk
- Præsentabel
- Være i god fysisk form

KOMPETENCER DER EFTERSPØRGES I BRANCHEN

Dagligvarehandlen

- Der er løbende mange jobåbninger, som oftest er på få timer (gennemsnitlig 15 t/ugen)
- Åbningstiderne strækker sig fra kl. 7 om morgenen til kl. 22 om aftenen fordelt på ALLE ugens dage, hvorfor fleksibilitet forventes
- Tempoet er højt, og der stilles store krav til engagement – samtidig er der for den rette medarbejder gode muligheder for såvel uddannelse som avancement

Specialvarehandlen

- Der er færre jobåbninger, men specielt i forbindelse med sommerferie og jul er der mange jobåbninger
- Arbejdstiderne ligger typisk i tidsrummet kl. 10-20 på ALLE dage
- Virksomhederne efterspørger medarbejdere, der har viden inden for specifikke områder, som fx sko, tøj og mode, boligindretning osv.

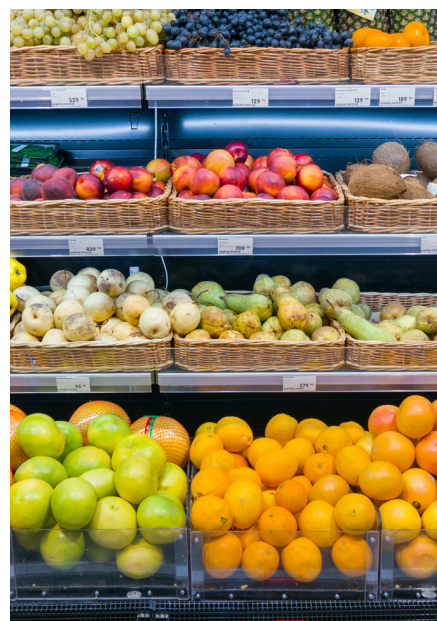
STILLINGSBETEGNELSER

Faglært

- Butikschef
- Butiksassistent
- Salgsassistent
- Delikatesseassistent
- Smørrebrødsjomfru
- Smørrebrødsassistent

Ufaglært

- Butiksmedhjælper
- Ekspedient



KONTAKT

Ønsker du at blive optaget med det samme, kan du rette henvendelse til:

Anders Skovfoged
51 57 66 64

versV&R01/2024

FOR JOBKONSULENTER

Persongruppe: ØF-JVS-JVI-Emnebank-Detailhandel